



Wichtig

- Bei einer nicht verwendeten Anlage ist ein eventuell in der Anlage eingesetzter Motor (oder sonstiger Antrieb) zu entfernen.
- Alle Komponenten sind zu untersuchen und in die jeweils geltenden Abfallkategorien einzuteilen (z. B. Elektrobauteile, Metalle, Kunststoffe).
- Die demontierten und in Abfallkategorien eingeteilten Komponenten sind gemäß der zum Zeitpunkt der Demontage geltenden landesspezifischen gesetzlichen Bestimmungen zu verwerten, oder einer Beseitigung zuzuführen.
- Mit der durchgestrichenen Tonne gekennzeichnete Bauteile dürfen nicht über den Hausmüll entsorgt werden. Die Anlagen besitzen einen Lithium-Ionen Akku.



Wenden Sie sich im Zweifel an Ihren Fachhändler.

- Durch unsachgemäße Montage & Demontage können Schäden und Verletzungen entstehen. Eventuell verloren gegangene Unterlagen können vor der Demontage beim Hersteller angefragt werden.
- Die Demontage der Anlage ist durch Fachpersonal durchzuführen. Den Anweisungen dieses Dokuments ist Folge zu leisten.
- Die Anlage ist ausschließlich im vollständig aufgewickelten Zustand zu montieren / demontieren. **[Optional - für Rollo notwendig]**
- Vor der Montage / Demontage ist die Anlage von der Stromquelle zu trennen. Es ist sicherzustellen, dass die Anlage während der gesamten Montage / Demontage spannungsfrei gehalten wird.
- Die Installation und Inbetriebnahme der Anlage darf nur durch dazu qualifizierte Fachbetriebe / Fachkräfte durchgeführt werden.
- Installationen an Anlagen mit 230 V-Komponenten dürfen nur von Elektrofachkräften oder unterwiesenen Personen unter Leitung und Aufsicht von Elektrofachkräften durchgeführt werden.



Achtung

Dieses Dokument beinhaltet wichtige Bedien- und Sicherheitshinweise im Rahmen der Demontage des Produktes / der Anlage. Entsprechend gekennzeichnete Tätigkeiten dürfen nur von Fachpersonal durchgeführt werden.

Bitte bewahren Sie dieses Dokument bis zur Entsorgung des Produktes / der Anlage auf.

Bitte übergeben Sie das Dokument bei der Weitergabe des Produktes dem neuen Besitzer.

In motorisierte Anlagen dieser Art werden typischerweise wiederaufladbare Lithium-Einheiten eingebaut. Zur Erfüllung spezifischer Kompatibilitätsanforderungen können im Einzelfall stattdessen auch andere Systeme oder Typen eingebaut werden. Bitte wenden Sie sich im Zweifelsfall dazu an den Hersteller oder an Ihren Fachhändler.

Der Hersteller hat das Recht jede Haftung, Gewährleistung oder Garantie abzulehnen, die über den gesetzlichen Mindestanspruch hinausgehen. Mit jeglicher über den Standard hinausgehender Modifikation der Anlage, oder dem Einsatz nicht zugelassener Materialien o. Ä., verlieren Besitzer, bzw. Betreiber, jegliche Ansprüche gegenüber dem Hersteller.

Für Nicht-Akku-Anlagen:

- **Warnung: Stromschlag!** Bei Arbeiten in unmittelbarer Umgebung spannungsgeladener Teile kann durch Berührung ein Stromschlag ausgelöst werden.

Anlage spannungsfrei schalten und gegen Wiedereinschalten sichern!

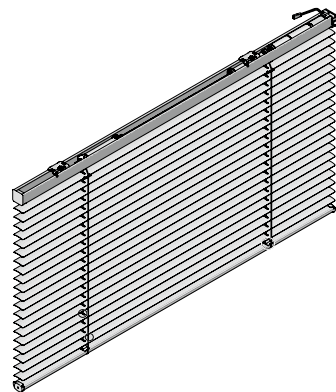
11 / 2023

technische Änderungen bleiben vorbehalten

subject to technical change
sous réserve de modifications techniques

Homematic IP Jalousie

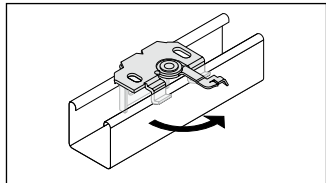
Demontageanleitung Akku-Funk-Antrieb



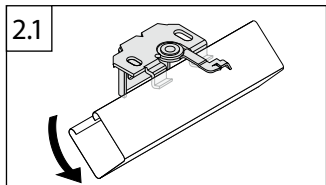
04046046607397

A Demontage

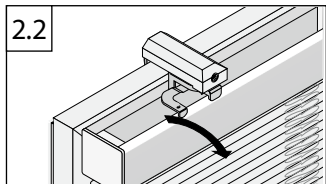
Jalousie



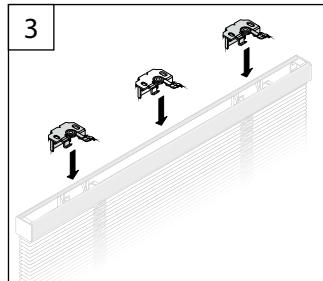
Feststellhebel des Jalousieträgers öffnen.



Jalousie durch Kippen vom Träger lösen.



Bei Klemmträger Punkt 1 und 2.1 durchführen.



Anlage kann aus der Befestigung entnommen werden.

Motor



Inbusschlüssel, Größen 1,5 - 3,5

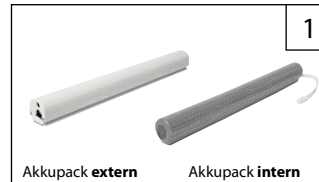


Spitzzange

Anlage vor und bei Demontage des Motors auf **Spannungslosigkeit** überprüfen!

Anlage während des gesamten Demontagevorgangs gegen Herunterfallen sichern!

Fehlendes Wissen kann zu Beschädigungen bis hin zu Verletzungen führen.
Bitte sachgemäße Demontage durch Fachpersonal sicherstellen.



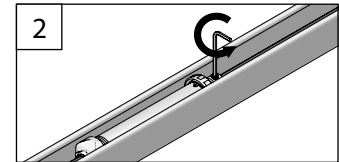
Prüfen Sie ob das Akkupack intern oder extern angebunden ist.

Bei *externem* Akkupack:

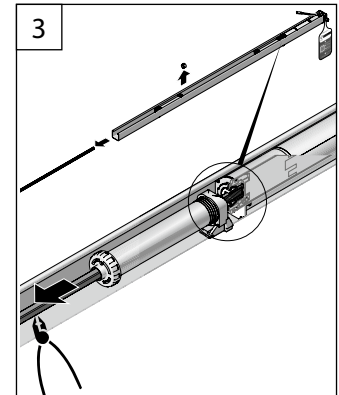
- Verbindungskabel (Akku - Motor) trennen

Bei *internem* Akkupack:

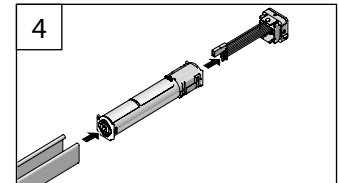
- Endkappen Oberprofil seitlich entfernen
- Akkupack herausziehen



Arretierungen der Welle lösen.



Welle seitlich aus dem Motorkopf ziehen.



Seitendeckel und Motor seitlich aus dem Oberprofil ziehen.